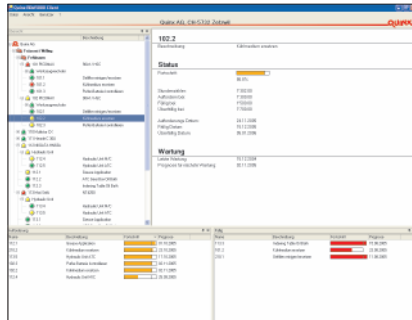
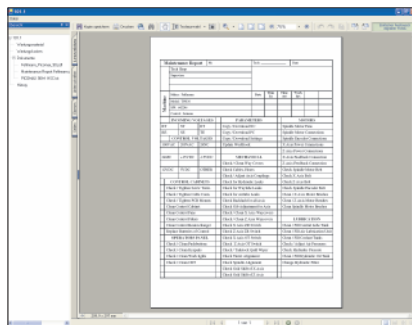


# RDM5000 - Maintenance

## RDM5000® Laufzeit-optimierte Instandhaltung



RDM5000 Hauptansicht



Dokumentenverwaltung



Moderne Autos und Maschinen überwachen selbstständig ihre Laufzeit und melden dem Halter, wenn eine Wartung fällig wird. RDM5000 stattet alle Maschinen und Anlagen mit eben dieser Fähigkeit aus, wobei dem für die Instandhaltung Verantwortlichen am PC-Arbeitsplatz alle fälligen Arbeiten gemeldet werden. Darüber hinaus verwaltet und sammelt die RDM5000 alle Wartungsdokumente, Ersatzteil- und Checklisten und ermöglicht die Verfolgung der ausgeführten Arbeiten und Reparaturen über viele Jahre. Auch ISO9000 verlangt die Überwachung der Instandhaltung.

**RDM5000** ist eine fortgeschrittene Variante eines IPS (Instandhaltungs-Planungs-Systems). Dank Netzwerk-anbindung der Maschinen und Anlagen, mit Sensoren an verschiedenen Erfassungspunkten, erübrigt sich das mühsame Ablesen der Zählerstände und die Kontrolle von Füllständen, da der Netzwerkadapter die Werte automatisch rückmeldet.

Wie beim Auto, werden dem Instandhalter die zu planenden Wartungsarbeiten von der RDM5000 rechtzeitig signalisiert und bei Fälligkeit gemahnt. RDM5000 ermöglicht **Just-in-time Wartung**, immer zum richtigen Zeitpunkt, nie zu früh und nie zu spät. Das optimiert die Wartungskosten, vermeidet kostspielige Schäden und verlängert die Lebensdauer der Maschinen.

Die RDM5000 verwaltet und sammelt alle Daten eines Objekts, wie Laufzeit, Sollzeit für Wartung, Alarmzeiten sowie Wartungsplan, Ersatzteilliste sowie die angefallenen internen und externen Kosten.

Die Planungsarbeit ist nur einmalig, danach meldet die RDM5000 automatisch, wann welches Teil an welcher Maschine zur Wartung fällig wird.

Die **RDM5000** ist Client/Server-orientiert und wird mit mittleren bis grossen Maschinenparks eingesetzt.

Weitere Quinx-Lösungen:

**Netzwerk-DNC** (Direct Numerical Control)  
**Netzwerk-MDE/BDE** (Maschinen-/Betriebs-  
Daten-Erfassung)