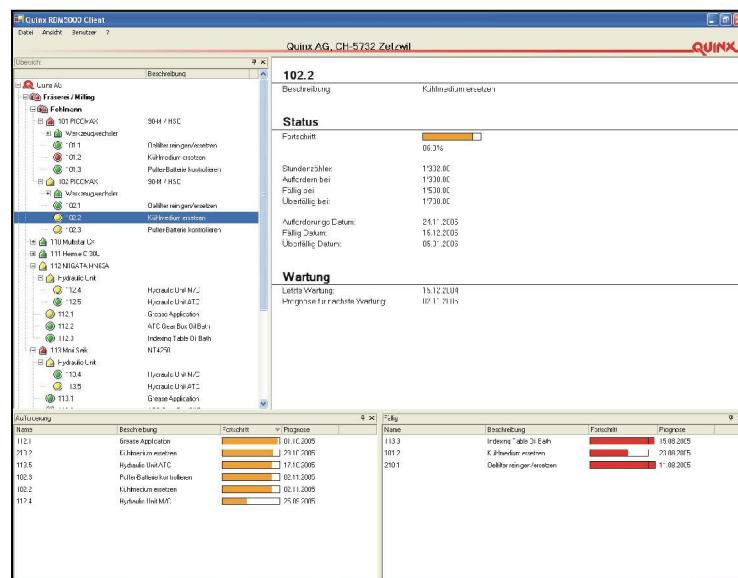


Laufzeit-optimierte Instandhaltung

RDM5000 Instandhaltung



Das Auto meldet, wenn die Wartung fällig ist. – Warum nicht auch alle anderen Maschinen und Anlagen, mit denen Sie Ihr Geld verdienen?

Diese Idee liegt der RDM5000 zugrunde. Durch die Vernetzung der Maschinen kann die RDM (Runtime-Driven Maintenance) die Laufzeiten problemlos überwachen und dem Instandhalter melden, wenn eine Wartung fällig wird oder ein Alarmzustand eintritt.

Die RDM5000 ist eine fortgeschrittene Variante eines sogenannten IPS Instandhaltungs-Planungs-Systems. Die RDM5000 überwacht die Maschinen und Anlagen dank deren Netzwerk-anbindung und zeigt dem Instandhalter in einer Übersicht, sobald eine Maschine zur Wartung fällig wird und wenn ein Wartungszeitpunkt überschritten ist. Die Planung erfolgt nur einmal, danach meldet die RDM5000 automatisch, wann welches Teil an welcher Maschine geartet werden muss. Mit wenigen Mausklicks sind die Wartungsarbeiten eingeplant und die Materialliste ausgedruckt.

Die RDM5000 sammelt und verwaltet alle Daten eines Objekts, wie Laufzeit, Sollzeit für Wartung, Alarmzeiten sowie Wartungsplan, Elektroschema, benötigte Materialien und Ersatzteile, usw. Ausserdem sammelt das System die angefallenen Kosten und Arbeitszeiten des Instandhaltungs-

personals sowie der Dienste Externer. Damit sind sowohl die Investitionskosten wie die Unterhaltskosten über alle Jahre unter Kontrolle.

RDM5000 ermöglicht Just-In-Time-Wartung, d.h. bei geringer Auslastung der Maschine wird der Wartungstermin automatisch verschoben, bei hoher Auslastung vorgezogen.

Weitere Auskünfte:

Quinx AG
Hauptstrasse 115
CH-5732 Zetzwil
Telefon +41 (0)62 767 00 40
Fax +41 (0)62 767 00 45
Mail: info@quinx.com
Web: www.quinx.com